



TéléMorgins/PDS-CH: Concept de business

Juillet 2017

Sommaire

1. Objectif du document
2. Création de Chablais Invest SA prévue
3. Concept de business: phase 1, étape A

Exclusion de responsabilité

Le présent document a été élaboré par conim ag en collaboration avec FIDAC SA et Viège Fiduciaires SA.

Les contenus de ce document se basent sur les informations disponibles, qui ont été considérées en toute conscience comme plausibles et cohérentes. Toutefois, les auteurs déclinent toute garantie pour l'exactitude, l'exhaustivité et l'actualité des contenus ainsi que des mesures prises.

1. Objectif du document et situation initiale

- Le document présent a été établi pour le compte des conseils d'administration de Télémorgins-Champoussin SA (TéléMorgins), TéléChampéry-Crosets SA (TéléChampéry) et des présidents des communes Champéry, Troistorrent et Val d'Illiez.
- Le documents sert d'input de discussion pour les entretiens avec les créanciers et de base de décision pour les étapes à suivre.
- Le but est d'assurer l'exploitation du domaine skiable Morgins-Champoussin et de mener cette exploitation avec un avenir économique durable. Une perte du domaine skiable aurait des conséquences à long terme pour toute la région économique et le domaine skiable PDS-CHF dans l'ensemble.
- Il s'agit d'une version évolutive qui doit se concrétiser dans les meilleurs délais.

2. Création de Chablais Invest SA prévue

Chablais Invest SA

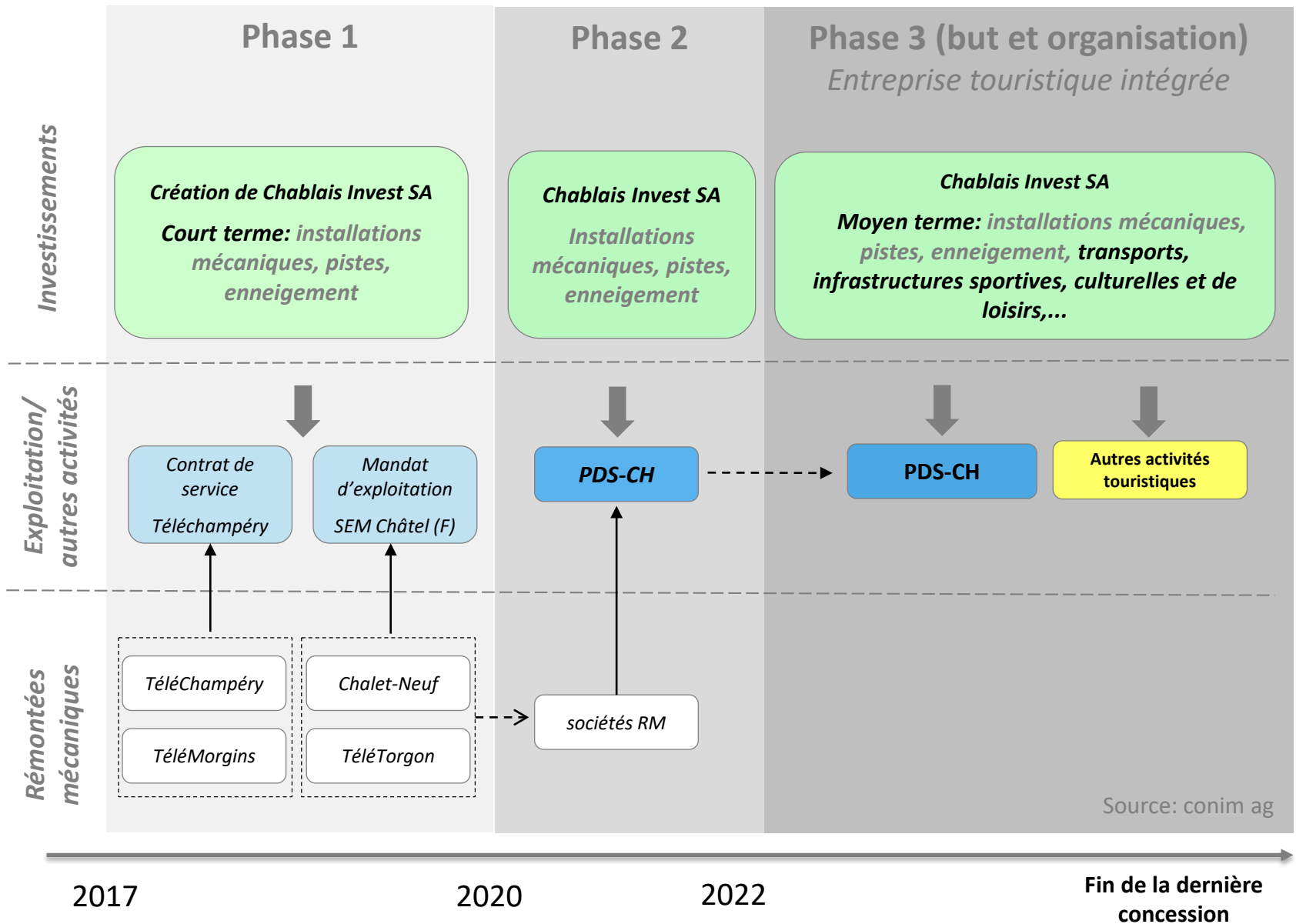
- **A court terme:** responsable des investissements des installations, des pistes et de l'enneigement dans la région PDS-CH selon **le masterplan «Remontées mécaniques»**.
- **A moyen terme:** la société d'investissement peut financer tout type d'infrastructures touristiques d'intérêt public et/ou coopératives entre sociétés privées du district de Monthey.
- **Atteint:** plan d'investissement «Remontées mécaniques PDS-CH 2027» est approuvé. Ce plan prévoit un modèle pour les installations de remontées mécaniques, d'enneigement et les pistes pour CHF 107.5 millions jusqu'à 2027.
- Les investissements sont **financés à travers le capital-actions** (participation majoritaire du secteur public) de Chablais Invest SA et **des capitaux étrangers**.

2. Création de Chablais Invest SA prévue

Remontées mécaniques PDS-CH

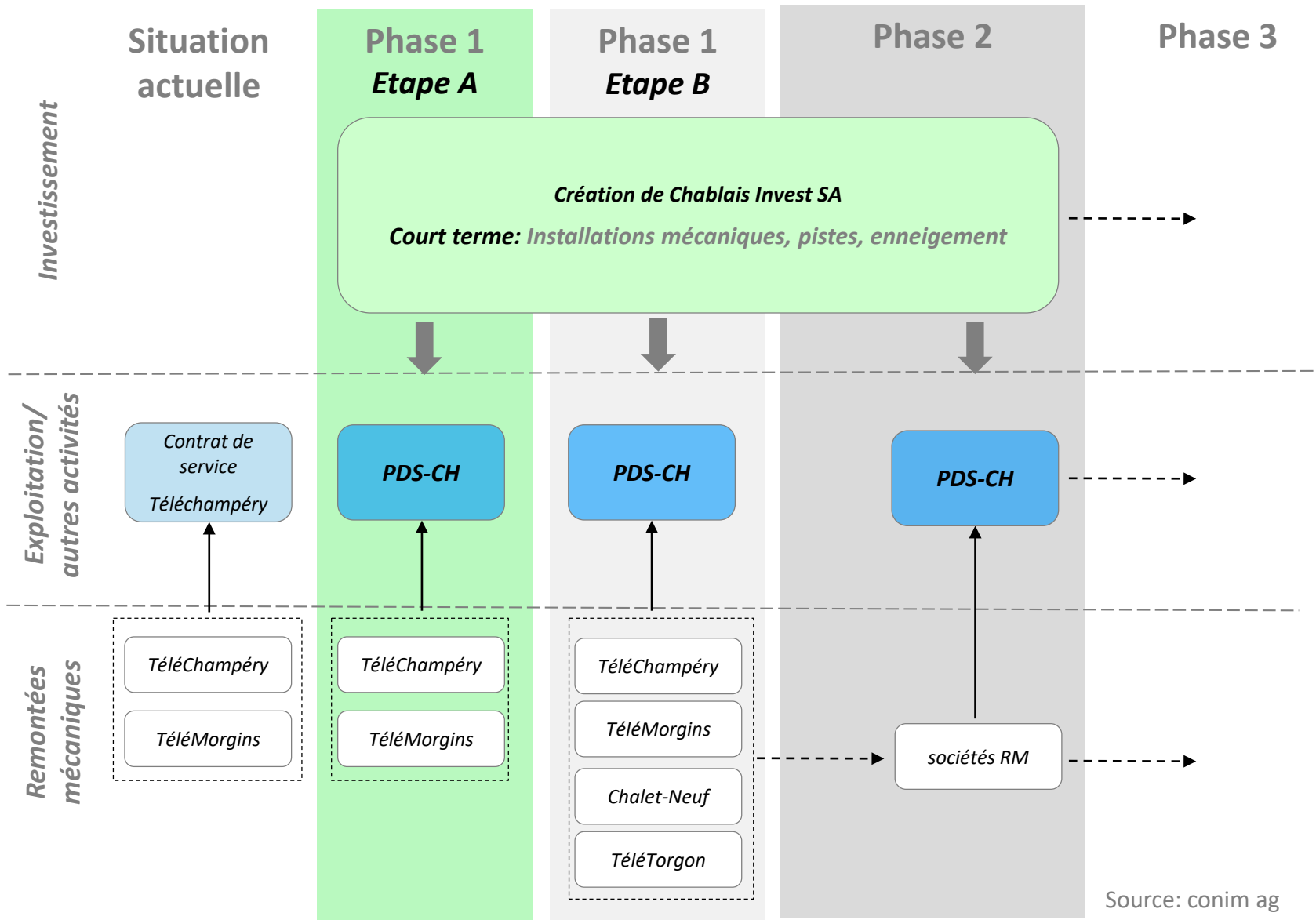
- **A moyen terme:** gestion opérationnelle unique pour les quatre sociétés privées ou une remontées mécaniques PDS-CH.
- **Atteint:** gestion opérationnelle de TéléMorgins-Champoussin par TéléChampéry-Les Crosets
- Les coûts de fonctionnement, les intérêts et les amortissements des infrastructures seront couverts par des sociétés d'exploitation/PDS-CH.
- Les sociétés d'exploitation bénéficient de conditions de taux d'intérêts plus avantageuses et le bilan de la société sera allégé.
- En outre, les installations peuvent être fournies de manière plus avantageuse en raison d'économies d'échelle.

2. Création de Chablais Invest SA prévue: aperçu

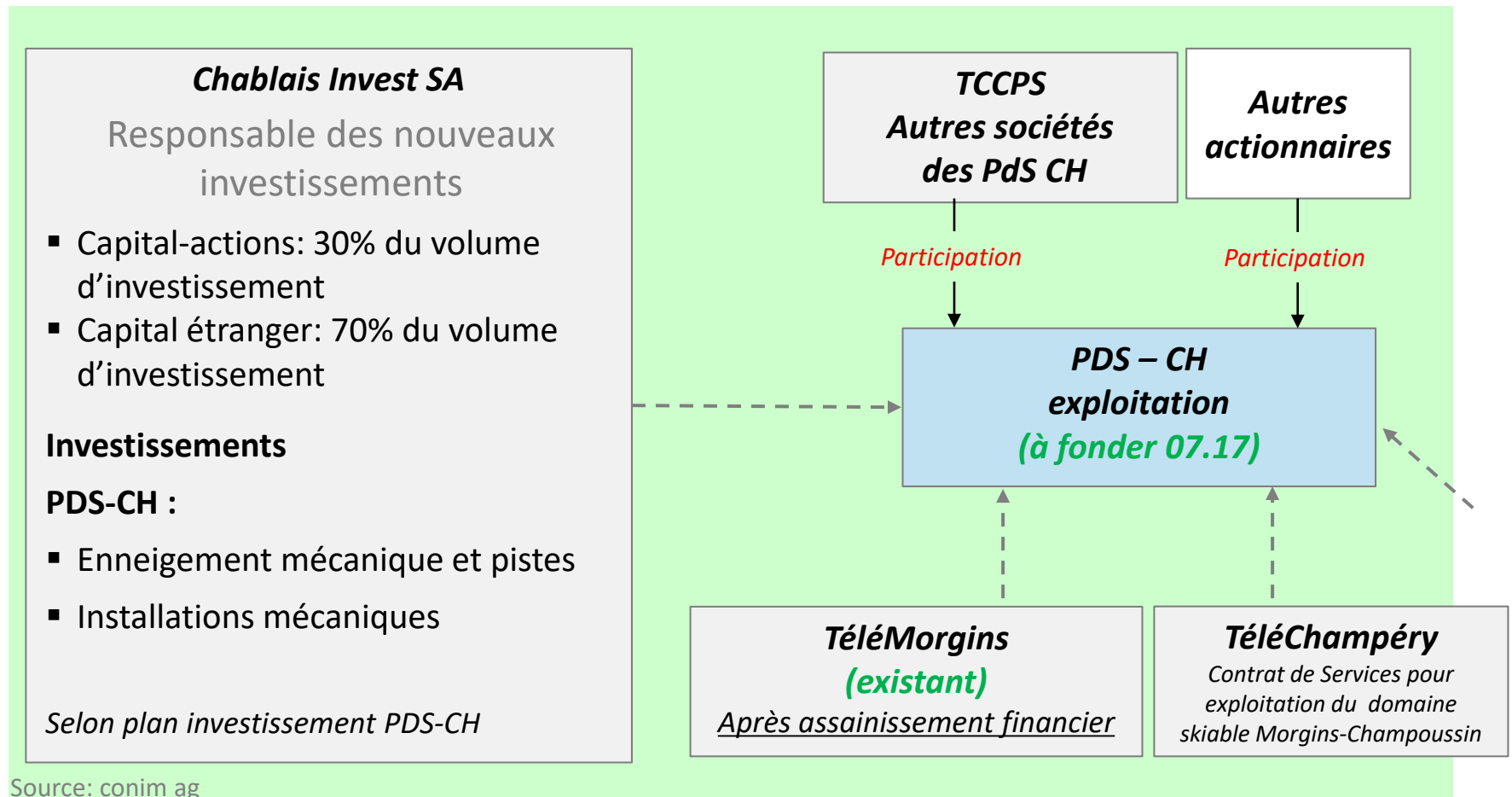


Source: conim ag

2. Création de Chablais Invest SA prévue: phase 1, étape A



Concept de gouvernance et de financement



Source: conim ag

Hypothèses:

- Remontées mécaniques PDS-CH (TéléTorgon, Chalet-Neuf inclus): **EBITDA/chiffre d'affaires: >30% (moyen- et long-terme).**
- Distinction conséquente entre **les installations existantes et les investissements dans de nouvelles installations.**

- **Assainissement durable de TéléMorgins-Champoussin.**
 - Sacrifices symétriques des créanciers.
 - **Business plan viable.**

- **PDS-CH (une société d'exploitation) est le gérant des installations existantes et nouvelles.**
 - Business plan consolidé PDS-CH (domaine Morgins-Champoussin / TéléChampéry – Les Crosets, ...).
 - Des synergies stratégiques et opérationnelles.



TéléMorgins/PDS-CH: Concept de business

Juillet 2017